

Madame, Monsieur,

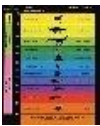
L'équipe du musée de paléontologie à Chilhac accueille les élèves des Collèges. Les campagnes de fouilles conduites par le professeur Ch.Guth (Université de Poitiers) de 1968 à 2011, ont révélé Chilhac comme étant l'un des sites paléontologiques majeurs du Quaternaire européen.



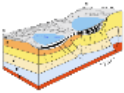
Le musée de paléontologie expose sa collection de fossiles de 15 espèces de vertébrés, dont le mastodonte d'Auvergne et le mammoth méridionalis



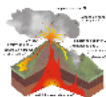
Nos visites guidées sont adaptées au programme: **Sciences de la vie et de la terre.**



Vous voyagez à travers nos collections, sur les thématiques : Paléontologie, volcanisme, évolution des paysages, temps géologique etc...



Vous découvrirez **l'histoire** du site fossilifère de Chilhac daté de 2 millions d'années



Vous aborderez le volcanisme (destructeur et protecteur) dans le cas du site de Chilhac tel un « **Pompéï des animaux** ».



Une vidéo réalisée par Frédéric Lacombe, paléontologue, propose pendant 15 mn un « tour d'horizon » de la paléontologie à Chilhac.

Un animateur vous guidera et répondra aux questions, afin d'élargir le propos du documentaire qui aborde l'histoire particulière de la faune de Chilhac, clé de compréhension de cette période transitoire : le **Villafranchien moyen**.

La visite incluant la vidéo dure approximativement 1 heure.

Nos tarifs : 5 Euros/élève Gratuité accompagnateurs

www.museechilhac.com

@ musee.chilhac@gmail.com

📞 04 71 77 47 26 / Séverine PEGON Responsable du musée